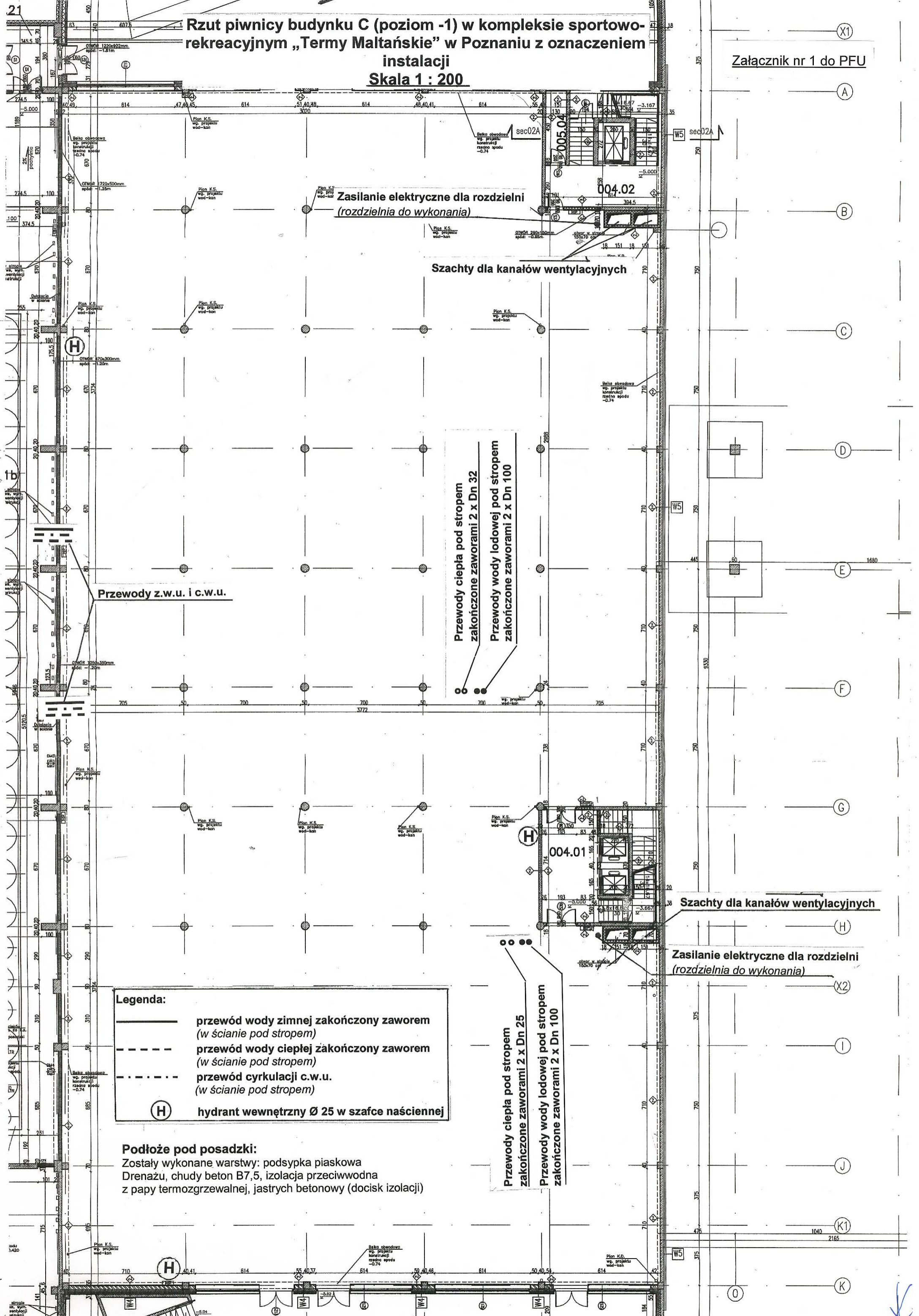


Rzut piwnicy budynku C (poziom -1) w kompleksie sportowo-rekreacyjnym „Termy Maltańskie” w Poznaniu z oznaczeniem instalacji
Skala 1 : 200

Załącznik nr 1 do PFU



Zasilanie elektryczne dla rozdzielni
 (rozdzielnia do wykonania)

Szachty dla kanałów wentylacyjnych

Przewody z.w.u. i c.w.u.

Przewody ciepła pod stropem
 zakończone zaworami 2 x Dn 32
 Przewody wody lodowej pod stropem
 zakończone zaworami 2 x Dn 100

Szachty dla kanałów wentylacyjnych

Zasilanie elektryczne dla rozdzielni
 (rozdzielnia do wykonania)

Przewody ciepła pod stropem
 zakończone zaworami 2 x Dn 25
 Przewody wody lodowej pod stropem
 zakończone zaworami 2 x Dn 100

Legenda:

- przewód wody zimnej zakończony zaworem (w ścianie pod stropem)
- - - przewód wody ciepłej zakończony zaworem (w ścianie pod stropem)
- · - · - przewód cyrkulacji c.w.u. (w ścianie pod stropem)
- (H) hydrant wewnętrzny Ø 25 w szafce naściennej

Podłoże pod posadzki:
 Zostały wykonane warstwy: podsypka piaskowa
 Drenażu, chudy beton B7,5, izolacja przeciwwodna
 z papy termozgrzewalnej, jastrych betonowy (docisk izolacji)

X